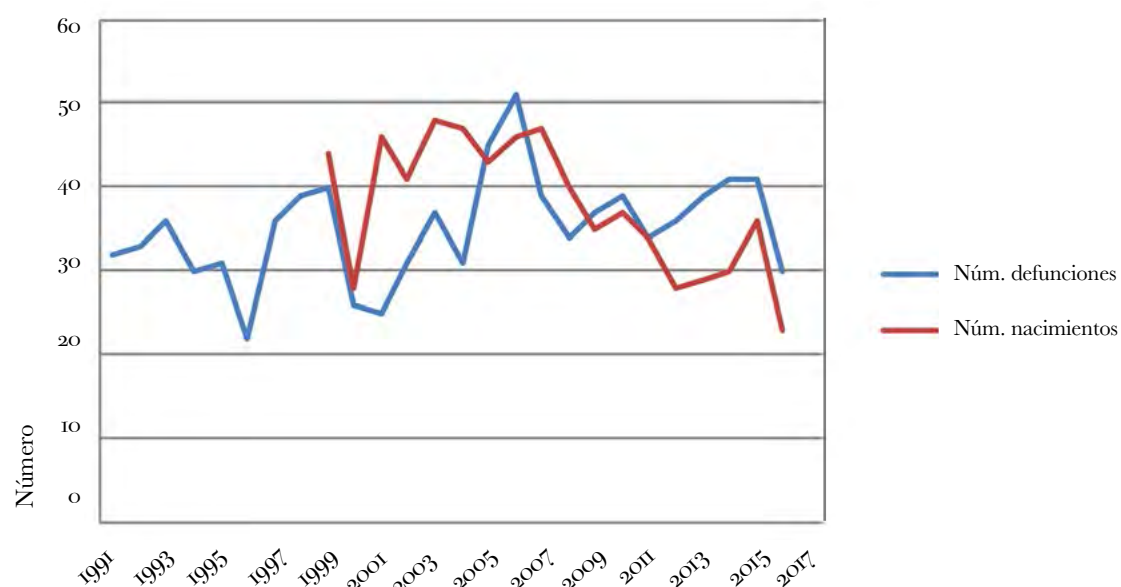


### La dinámica natural

La evolución de los nacimientos y las defunciones en Haría se corresponden con el modelo de transición demográfica general de Canarias, esto es hasta los años sesenta del siglo xx, cuando los nacimientos y los decesos eran relativamente elevados, es decir lo propio de una sociedad atrasada y con una estructura socioeco-

nómica donde la agricultura, la ganadería y la pesca tenían una gran importancia. Sin embargo, a partir de estos años el modelo geodemográfico de la isla, y del municipio en particular, tiende a cambiar, primero de forma paulatina para acelerarse en los últimos años.

EVOLUCIÓN DE LOS NACIMIENTOS Y DEFUNCIONES DE HARÍA. 1991-2017



Fuente: ISTAC. Gobierno de Canarias. Elaboración propia.

Desde los años noventa del siglo xx, tanto el número de nacimientos, como también de óbitos, se reduce de forma sustancial, ello obedece a la adopción de prácticas malthusianas entre la población local y la proveniente de Europa, mientras que la latinoamericana y los africanos afincados en el término municipal siguen teniendo un comportamiento más natalista. La mortalidad también se ha reducido de forma considerable a lo largo del siglo xx, sobre

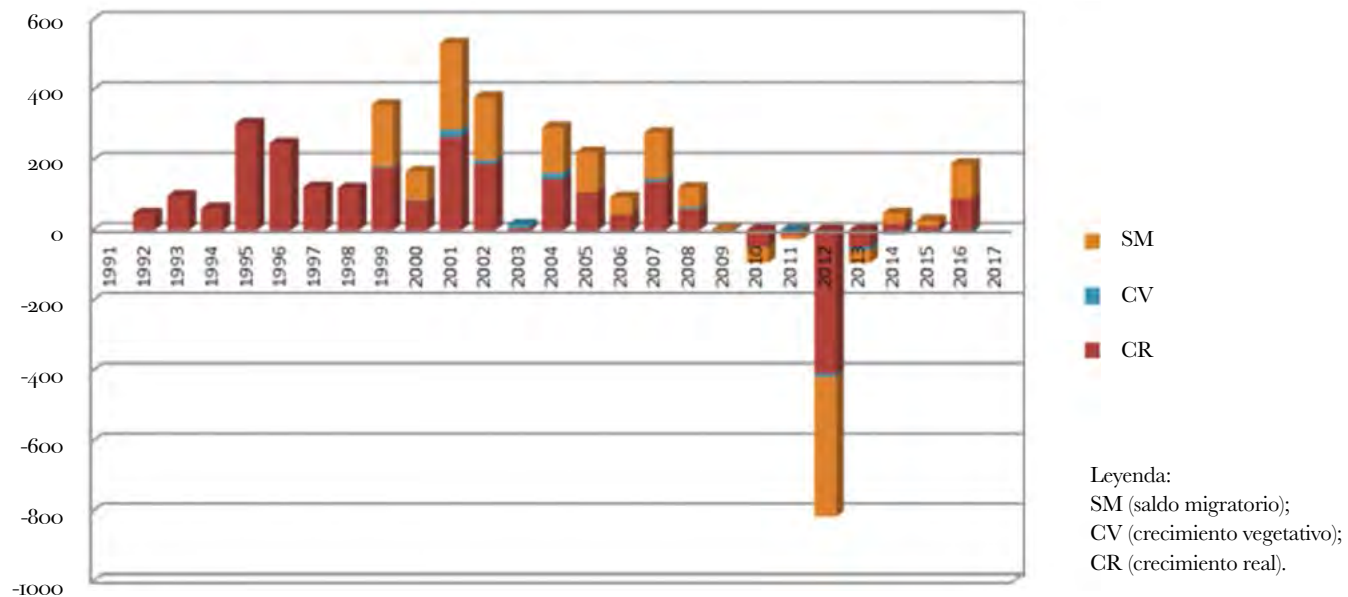
todo la de tipo extraordinaria y la infantil. En estos momentos, desde comienzos del siglo xxi, se observa que los nacimientos son inferiores a los decesos, esto es porque el envejecimiento de la población es tan elevado que la mortalidad ya no puede bajar más, pues no hay razones de índole sanitaria, higiénicas o de hambrunas, como sucedía en el pasado, que expliquen esta subida de la mortalidad.

## PRINCIPALES PARÁMETROS DE LA DINÁMICA POBLACIONAL DE HARÍA. 1991 -2017

	<b>Población</b>	<b>Crecimiento real</b>	<b>Defunciones</b>	<b>Nacimientos</b>	<b>Crecimiento vegetativo</b>	<b>Saldo migratorio</b>
1991	2851	-	32	-	-	-
1992	2899	48	33	-	-	-
1993	2997	98	36	-	-	-
1994	3164	63	30	-	-	-
1995	3227	304	31	-	-	-
1996	3531	248	22	-	-	-
1997	3779	123	36	-	-	-
1998	3902	120	39	-	-	-
1999	4022	179	40	44	4	175
2000	4201	84	26	28	2	82
2001	4285	266	25	46	21	245
2002	4551	190	31	41	10	180
2003	4741	6	37	48	11	-5
2004	4747	147	31	47	16	131
2005	4894	110	45	43	-2	112
2006	5004	45	51	46	-5	50
2007	5049	139	39	47	8	131
2008	5188	61	34	40	6	55
2009	5249	0	37	35	-2	2
2010	5249	-46	39	37	-2	-44
2011	5203	-13	34	34	0	-13
2012	5190	-408	36	28	-8	-400
2013	4782	-46	39	29	-10	-36
2014	4736	19	41	30	-11	30
2015	4755	12	41	36	-5	17
2016	4767	91	30	23	-7	98
2017	4858	-	-	-	-	-

Fuente: ISTAC. Gobierno de Canarias. Elaboración propia.

TABLA DE EXCEDENTES DEMOGRÁFICOS DE HARÍA. 1991-2017



Fuente: ISTAC. Gobierno de Canarias. Elaboración propia.

Por esta razón el crecimiento vegetativo es negativo en muchas ocasiones y no así el crecimiento real de la población, debido a que las inmigraciones son superiores a las salidas del término municipal.